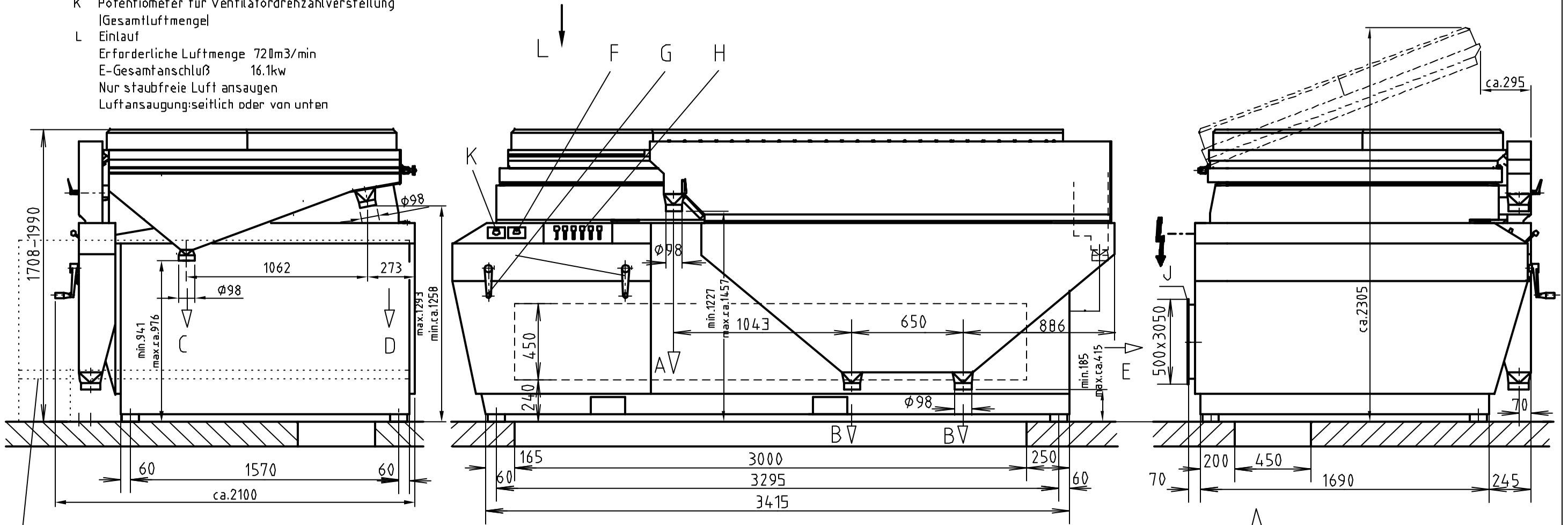


GA 310
Standard version
without accessories

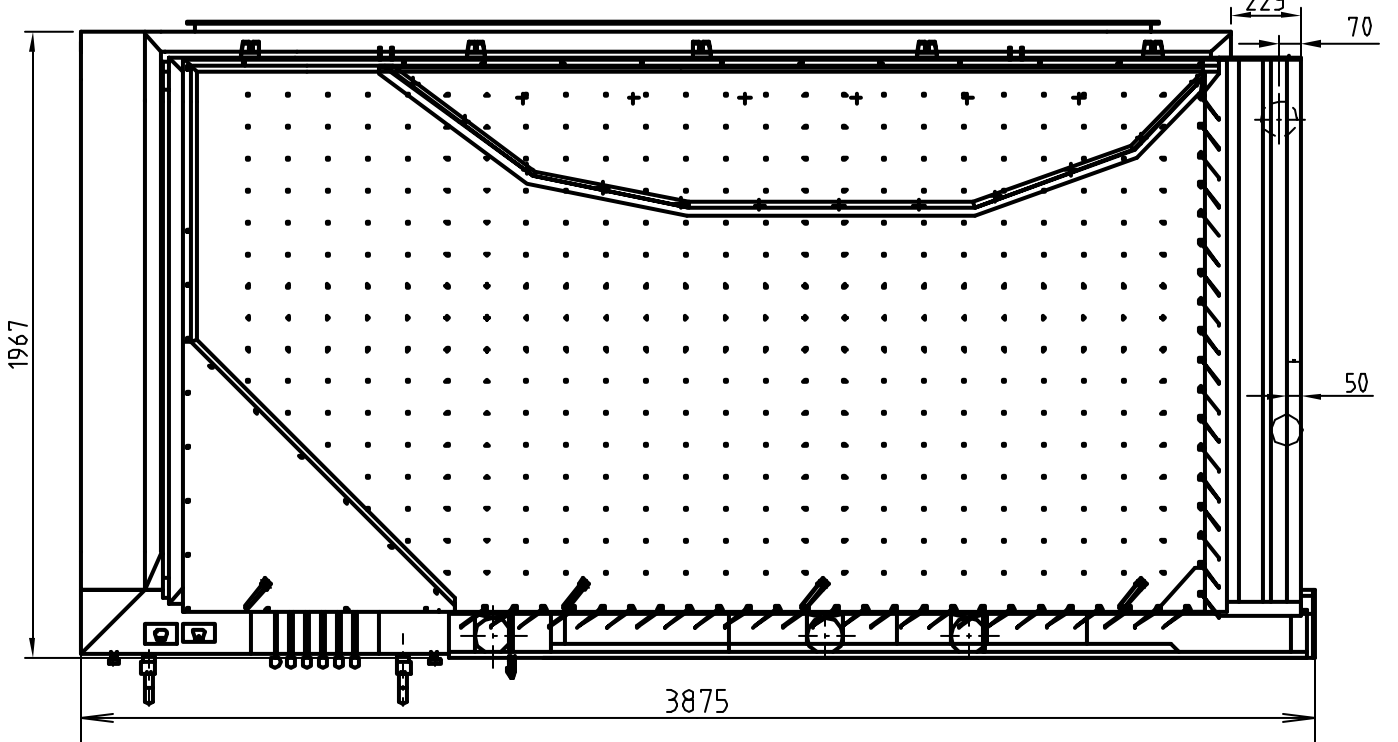
D E F

- A Steinablauf
 - B Schwergut
 - C Mischgut
 - D Leichtgut
 - E Luftansaugung
 - F Potentiometer für Exzenterdrehzahlverstellung
 - G Tischneigungsverstellung
 - H Luftverstellung (Sectionl)
 - J Anschlußrahmen mit Vibration-Isolator und Gitter
 - K Potentiometer für Ventilatorumdrehzahlverstellung (Gesamtluftmenge)
 - L Einlauf
- Erforderliche Luftmenge 720m³/min
E-Gesamtanschluß 16.1kw
Nur staubfreie Luft ansaugen
Luftansaugung: seitlich oder von unten



PLATFORM

- A Stones
 - B Heavies
 - C Middlings
 - D Lights
 - E Air inlet
 - F Potentiometer for eccentric drive speed
 - G Table slope adjustment
 - H Air adjustment (sectional demand)
 - J Connecting spout with screen grid
 - K Potentiometer for fan speed (total air demand)
 - L Inlet
- Required air volume 720m³/min
Total power requirements 16.1kw
Only dust-free air must be drawn in
Air intake: On side or underneath



- A Sortie de pierres
 - B Produit lourd
 - C Produit mélangeur
 - D Produit léger
 - E Aspiration d'air frais
 - F Potentiometer pour réglage de vitesse du moteur à excentrique
 - G Réglage course de la table
 - H Réglage d'air par sections
 - J Entre d'air avec maille
 - K Potentiometer pour volume total d'air
 - L Entrée
- Consommation d'air 720m³/min
Puissance installée totale 16.1kw
Il ne faut aspirer que de l'air exempt de poussière
Aspiration d'air: lateral ou d'en dessous